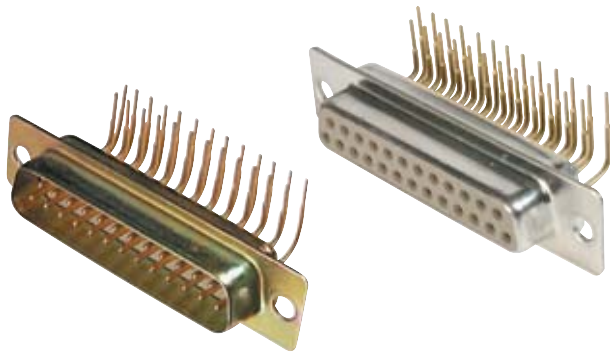


D-Sub-Steckverbinder, gewinkelt für PCB Montage

D-Sub-connectors, angled for PCB assembly



Kontakte

Messing

Isolierkörper

PBT, UL94V-0

Gehäuse

Stahl

Betriebstemperaturbereich

-55°C bis +105°C

Stromnennbelastung

3A

Contacts

Brass

Insulator

PBT, UL94V-0

Shell

Steel

Operating temperature

-55°C to +105°C

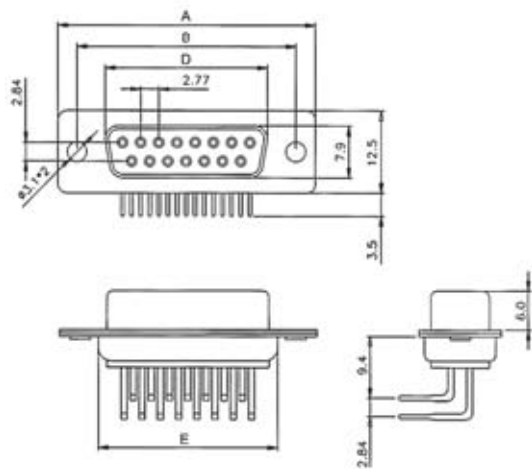
Current rating

3A

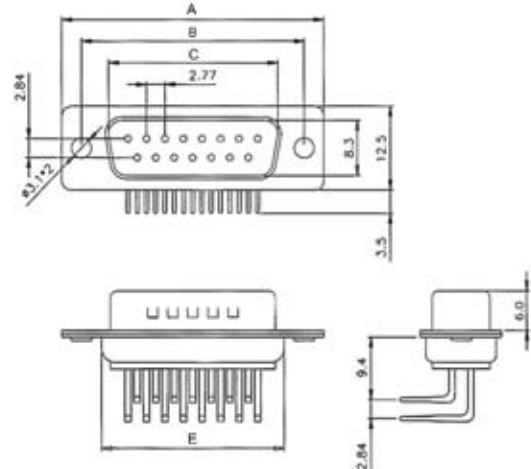
Dimensions

No. of contacts	A	B	C	D	E
09	30.8	25.0	16.92	16.30	19.2
15	39.2	33.3	25.25	24.60	27.7
25	53.1	47.1	38.96	38.30	41.1
37	69.4	63.5	55.42	54.80	57.3

Buchse / Female



Stecker / Male



Bestellcode : **A** - **D** - **x** - **x** **x**
 Ordercode :

Bitte „x“ durch unten geeignete Option ersetzen
 Please replace „x“ with appropriate option listed below

1. 2. 3.

1.	Ausführung F -Buchse S -Stecker	Version F -Female S -Male
2.	Polzahl 09, 15, 25, 37	No. of contacts 09, 15, 25, 37
3.	Güteklasse (verzinnertes Gehäuse) AA/Z -Anforderungsstufe III A-I/Z -Anforderungsstufe I A-II/Z -Anforderungsstufe II Güteklasse (chromatiertes Gehäuse) AA -Anforderungsstufe III A-I -Anforderungsstufe I A-II -Anforderungsstufe II	Quality class (tinned shell) AA/Z -Requirement level III A-I/Z -Requirement level I A-II/Z -Requirement level II Quality class (chromated shell) AA -Requirement level III A-I -Requirement level I A-II -Requirement level II