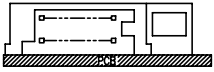
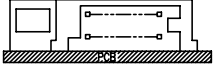
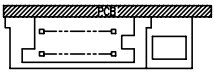
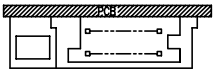
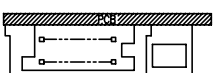
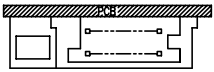
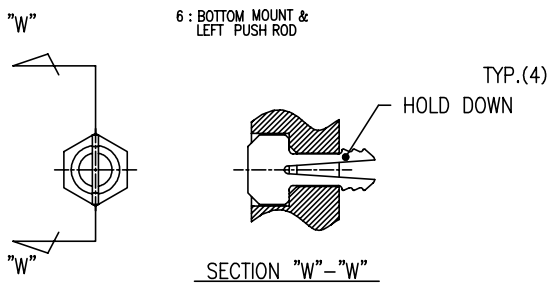
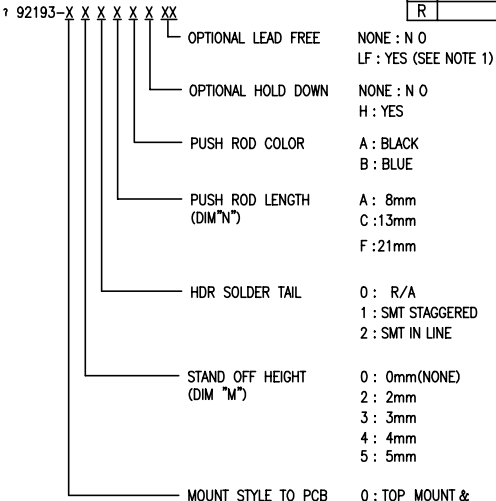


PRODUCT NO.
92193

S	Guardian Transfer to Nantong	J05-0215	M.H	4/25/05	REVISIONS			
T	REVISED (ADDED -*****F)	N05-0127	WB	J05/18/05	REV	DESCRIPTION	ECN	BY DATE
U	ADD NEW P/N -120CAHLF	N07-0026	DT	1/29/07	A	RELEASED	J30022	M.K 1/19/93
					B	REVISED	J30128	M.K 4/27/94
					C	REVISED	J40163	M.K 5/26/94
					D	REVISED	J40740	M.K 6/24/94
					E	REVISED	J40840	M.K 7/5/94
					F	REVISED	J40198	M.K 7/19/94
					G	REVISED	J32120	M.K 12/27/94
					H	REVISED	J40349	M.K 1/20/95
					J	REVISED	J50242	M.K 9/18/95
					K	REVISED	J60956	M.K 7/29/96
					L	REVISED (ADDED-050CAH -130CA -130CAH)	J70134	K.S 8/8/97
					M	REVISED	N90076	M.K 7/22/99
					N	REVISED (ADDED-502FA)	V91595	M.K 11/11/99
					P	REVISED	J05-0198	M.H 4/4/05
					R	REVISED	V04-0820	M.H 4/25/05

PRODUCT NO.	STAND	DIM "N"	PUSH ROD	HDR	HOLD DOWN	MECH ASSY	HDR ASSY	DIM "P"	HDR	SHEET	MOUNT STYLE TO PCB
92193-XXXXX	OFF(mm)	(mm)	COLOR	SOLDER TAIL		92193-XXXXX	92140-XXXX	(mm)	COLOR	NO.	& DIRECTION OF PUSH ROD
000AA	0	8	BLACK	R/A	NONE	00AA	000	2.8	BLACK	NO.2	 TOP MOUNT TO PCB & RIGHT PUSH ROD
000CA	0	13	BLACK	R/A	NONE	00CA	000	2.8			
000CAH	0	13	BLACK	R/A	YES	00CAH	000H	2.8			
000CB	0	13	BLUE	R/A	NONE	00CB	000	2.8			
000CBH	0	13	BLUE	R/A	YES	00CBH	000H	2.8			
000FA	0	21	BLACK	R/A	YES	00FA	000	2.8			
001AA	0	8	BLACK	SMT STAGGERED	NONE	00AA	001	-#			
001AAH	0	8	BLACK	SMT STAGGERED	YES	00AAH	001H	-#			
001CA	0	13	BLACK	SMT STAGGERED	NONE	00CA	001	-#			
001CAH	0	13	BLACK	SMT STAGGERED	YES	00CAH	001H	-#			
001FA	0	21	BLACK	SMT STAGGERED	NONE	00FA	001	-#	BLACK	NO.3	 TOP MOUNT TO PCB & LEFT PUSH ROD
001FAH	0	21	BLACK	SMT STAGGERED	YES	00FAH	001H	-#			
002CA	0	13	BLACK	SMT IN LINE	NONE	00CA	002	-#			
002CAH	0	13	BLACK	SMT IN LINE	YES	00CAH	002H	-#			
020CA	2	13	BLACK	R/A	NONE	02CA	040	2.5			
040CA	4	13	BLACK	R/A	NONE	04CA	010	2.8			
050CA	5	13	BLACK	R/A	NONE	05CA	020	2.8			
050CAH	5	13	BLACK	R/A	YES	05CAH	020H	2.8			
100CA	0	13	BLACK	R/A	NONE	10CA	000	2.8			
100CAH	0	13	BLACK	R/A	YES	10CAH	000H	2.8			
101CA	0	13	BLACK	SMT STAGGERED	NONE	10CA	001	-#	BLACK	NO.4	 BOTTOM MOUNT TO PCB & RIGHT PUSH ROD
101CAH	0	13	BLACK	SMT STAGGERED	YES	10CAH	001H	-#			
101FA	0	21	BLACK	SMT STAGGERED	NONE	10FA	001	-#			
101FAH	0	21	BLACK	SMT STAGGERED	YES	10FAH	001H	-#			
102CA	0	13	BLACK	SMT IN LINE	NONE	10CA	002	-#			
102CAH	0	13	BLACK	SMT IN LINE	YES	10CAH	002H	-#			
120CA	2	13	BLACK	R/A	NONE	12CA	040	2.5			
120FA	2	21	BLACK	R/A	NONE	12FA	040	2.5			
130CA	3	13	BLACK	R/A	NONE	13CA	050	2.8			
130CAH	3	13	BLACK	R/A	YES	13CAH	050H	2.8			
140CA	4	13	BLACK	R/A	NONE	14CA	010	2.8	BLACK	NO.5	 BOTTOM MOUNT TO PCB & LEFT PUSH ROD
150CA	5	13	BLACK	R/A	NONE	15CA	020	2.8			
500CA	0	13	BLACK	R/A	NONE	10CA	500	2.8			
500CAH	0	13	BLACK	R/A	YES	10CAH	500H	2.8			
500FA	0	21	BLACK	R/A	NONE	10FA	500	2.8			
501CA	0	13	BLACK	SMT STAGGERED	NONE	10CA	501	-#			
501CAH	0	13	BLACK	SMT STAGGERED	YES	10CAH	501H	-#			
502CA	0	13	BLACK	SMT IN LINE	NONE	10CA	502	-#			
502CAH	0	13	BLACK	SMT IN LINE	YES	10CAH	502H	-#			
502FA	0	21	BLACK	SMT IN LINE	NONE	10FA	502	-#			
520CA	2	13	BLACK	R/A	NONE	12CA	540	2.5	NATURAL	NO.6	 TOP MOUNT TO PCB & RIGHT PUSH ROD
540CA	4	13	BLACK	R/A	NONE	14CA	510	2.8			
550CA	5	13	BLACK	R/A	NONE	15CA	520	2.8			
600CA	0	13	BLACK	R/A	NONE	00CA	500	2.8			
600CAH	0	13	BLACK	R/A	YES	00CAH	500H	2.8			
601CA	0	13	BLACK	SMT STAGGERED	NONE	00CA	501	-#			
601CAH	0	13	BLACK	SMT STAGGERED	YES	00CAH	501H	-#			
602CA	0	13	BLACK	SMT IN LINE	NONE	00CA	502	-#			
602CAH	0	13	BLACK	SMT IN LINE	YES	00CAH	502H	-#			
620CA	2	13	BLACK	R/A	NONE	02CA	540	2.5			
640CA	4	13	BLACK	R/A	NONE	04CA	510	2.8	NATURAL	NO.8	 BOTTOM MOUNT TO PCB & LEFT PUSH ROD
650CA	5	13	BLACK	R/A	NONE	05CA	520	2.8			



92193-xxxH
(OPTIONAL HOLD DOWN)

NOTE
1.THIS PRODUCT MEETS EUROPEAN UNION
DIRECTIVES AND OTHER COUNTRY
REGULATIONS AS DESCRIBED IN GS-22-008.

SHEET INDEX	ISSUE	SH NO.	MAT	DR	DATE	CUSTOMER COPY	TITLE	PRODUCT FAMILY	SCALE	SIZE	DWG. NO.	REV	SHEET
				M. Hasegawa	4/25/05		68P EJECTOR HEADER ASSY FOR TYPE I / II / III (FOR 5.0V)	Header PCMCIA			92193	U	1 of 10
LINEAR			FINISH	CHK	4/25/05								
ANGLES				APPD									

S	Guardian Transfer to Mantong	J05-0215	M.H	4/25/'05	REVISIONS				
T	REVISED (ADDED -*****LF)	N05-0127	WB	J05/18/05	REV	DESCRIPTION	ECN	BY	DATE
U					A	RELEASED	J30022	M.K	1/19/'93
					B	REVISED	J30128	M.K	4/27/'94
					C	REVISED	J40163	M.K	5/26/'94
					D	REVISED	V40740	M.K	6/24/'94
					E	REVISED	V40840	M.K	7/5/'94
					F	REVISED	J40198	M.K	7/19/'94
					G	REVISED	V32120	M.K	12/27/'94
					H	REVISED	J40349	M.K	1/20/'95
					J	REVISED	J50242		9/18/'95
					K	REVISED	V60956	M.K	7/29/'96
					L	REVISED (ADDED -050CAH -130CA -130CAH)	J70134	K.S	8/8/'97
					M	REVISED	N90076	M.K	7/22/'99
					N	REVISED (ADDED -502FA)	V91595	M.K	11/11/'99
					P	REVISED	05-0198	M.H	4/4/'05
					R	REVISED	V04-0820	M.H	4/25/'05

3-X X X X X X X X

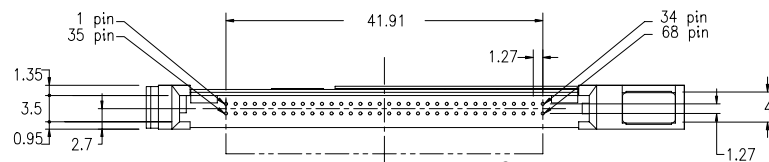
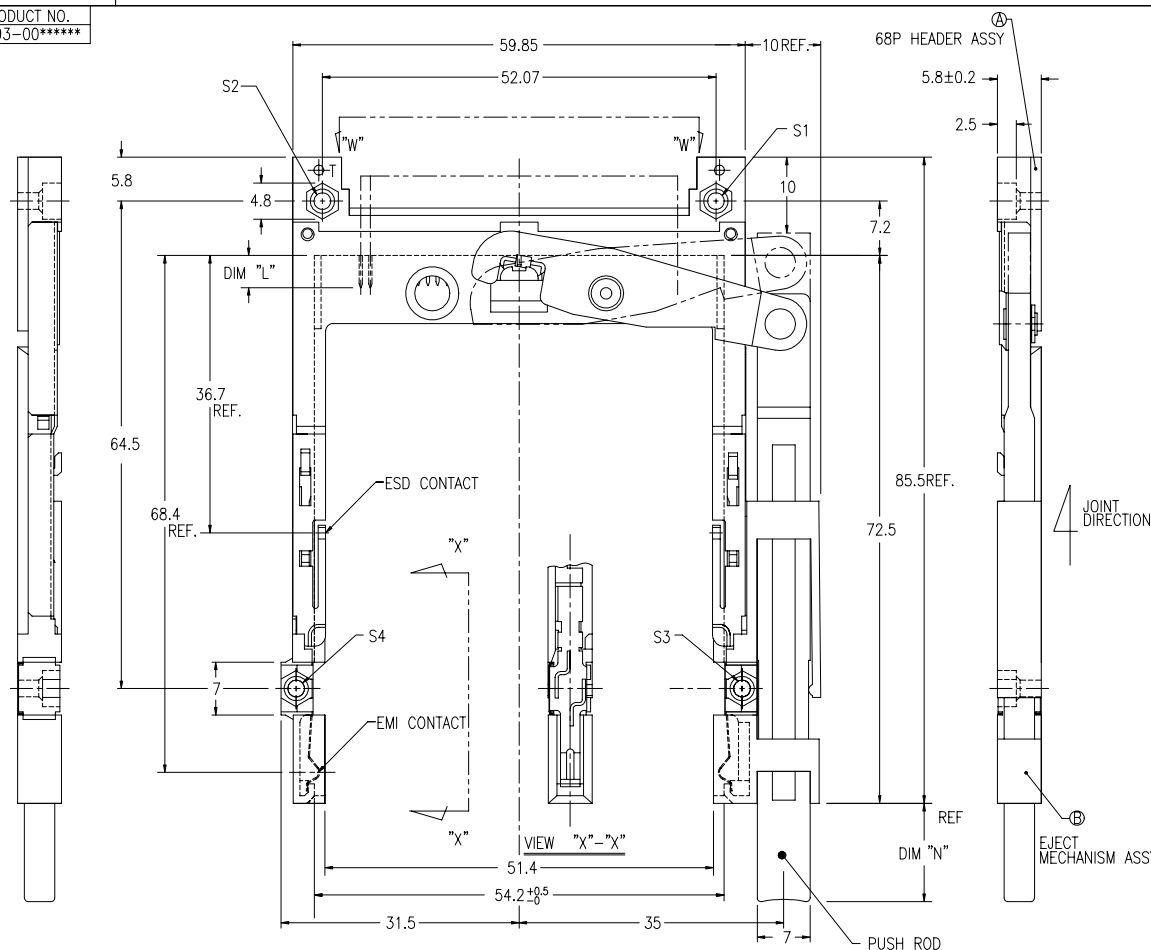
REVISED	M.H.	4/25/'05
R		
92193-X	X	X
X	X	X
X	X	X
X	X	X
X	X	X
X	X	X
X	X	X
X	X	X
X	X	X
X	X	X
X	X	X
X	X	X
X	X	X
X	X	X
X	X	X
X	X	X
X	X	X
X	X	X
X	X	X
X	X	X
X	X	X
X	X	X
X	X	X
X	X	X
X	X	X
X	X	X
X	X	X
X	X	X
X	X	X
X	X	X
X	X	X
X	X	X
X	X	X
X	X	X
X	X	X
X	X	X
X	X	X
X	X	X
X	X	X
X	X	X
X	X	X
X	X	X
X	X	X
X	X	X

<p>OPTIONAL LEAD FREE</p> <p>OPTIONAL HOLD DOWN</p> <p>PUSH ROD COLOR</p> <p>PUSH ROD LENGTH (DIM "N")</p> <p>HDR SOLDER TAIL</p> <p>STAND OFF HEIGHT (DIM "M")</p> <p>MOUNT STYLE TO PCB & DIRECTION OF PUSH ROD</p>	<p>NONE : N O</p> <p>LF : YES (SEE NOTE 1)</p> <p>NONE : N O</p> <p>H : YES</p> <p>A : BLACK</p> <p>B : BLUE</p> <p>A : 8mm</p> <p>C : 13mm</p> <p>F : 21mm</p> <p>0 : R/A</p> <p>1 : SMT STAGGERED</p> <p>2 : SMT IN LINE</p> <p>0 : 0mm(NONE)</p> <p>2 : 2mm</p> <p>3 : 3mm</p> <p>4 : 4mm</p> <p>5 : 5mm</p> <p>0 : TOP MOUNT & RIGHT PUSH ROD</p> <p>1 : TOP MOUNT & LEFT PUSH ROD</p> <p>5 : BOTTOM MOUNT & RIGHT PUSH ROD</</p>
---	--

[illegible]

PRODUCT NO.
92193-00*****

REVISIONS			
REV	DESCRIPTION	ECN	BY DATE
M	REVISED	J40198	M.K 7/19/94
T	REVISED (ADDED -*****LF)	V32120	M.K 12/27/94
U	REVISED	J40349	M.K 1/9/95
	REVISED	J50242	M.K 9/18/95
	REVISED	J70134	K.S 8/8/97



NOTE

- EJECT FORCE 3.5Kg MAX.
- ASSY PROCESS
 - TO MOUNT PART ① ON PWB WITH SCREW (S1,S2) AND SOLDER.
 - TO JOINT PART ② INTO PART ①, THEN FIX PART ③ WITH 2 SCREWS (S3,S4).
- EJECT TRAVEL 8.0mm
- MATERIAL
 - PART ① (HEADER ASSY)
 - HOUSING : LCP UL94V-0
 - PIN : PHOSPHOR BRONZE
 - PART ② (EJECT MECHANISM ASSY)
 - GUIDE : POLYPHTHARAMID UL94V-0 BLACK
 - PUSH ROD : FLAME RETARDANT UL94V-0
 - PLATE : STAINLESS
 - EMI CONTACT : PHOSPHOR BRONZE
 - OPTIONAL HOLD-DOWN : BRASS

⑤ FINISH
5.1 PIN

UNDER PLATING : 0.5µm MIN. Ni
CONTACT AREA : 0.1µm MIN. Au OVER 0.5µm MIN. Pd-Ni
SOLDER TAIL : 2.5µm MIN. Sn-Pb
OR 2.5µm MIN. PURE Sn.(FOR -*****LF)

5.2 EMI CONTACT

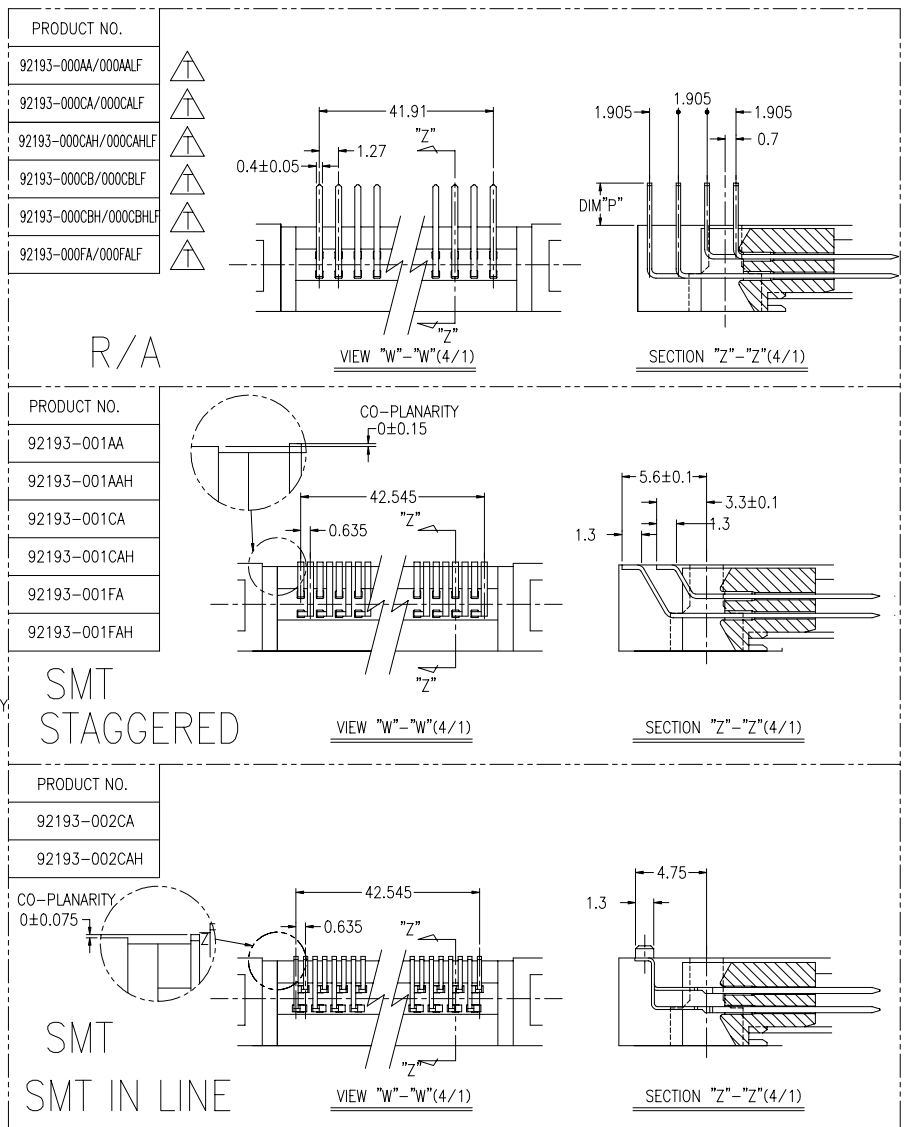
UNDER PLATING : 2.0µm MIN. Ni
CONTACT AREA : 0.5µm MIN. Au

5.3 OPTIONAL HOLD-DOWN : 2.5µm MIN. PURE Sn.

6. PIN NO.

	DIM "L"		
	4.25±0.1	3.5±0.1	5.0±0.1
PIN No.	OTHERS	36.67	1-17,34 35,51,68

- SEE TA-946 FOR PCB LAYOUT.
- SEE 92140 FOR DETAILED HDR DIMENSION.
- SEE SHEET 1,2 REGARDING COMPONENTS.
- GENERAL TOLERANCE : ±0.3



SHEET INDEX		ISSUE		SH NO.		MATERIAL		DATE		CUSTOMER COPY		TITLE		PRODUCT FAMILY		SCALE		SIZE		DWG. NO.		REV		SHEET	
						SEE NOTE ④		4/25/05		COPY		68P EJECTOR HEADER ASSY FOR TYPE 1/II/III (FOR 5.0V)		SANF Header PCMCIA		2/1		C		92193		U		3 of	

DF-003A REV F

DO NOT SCALE PRINT THIS INFORMATION IS CONFIDENTIAL AND IS DISCLOSED TO YOU ON CONDITION THAT NO FURTHER DISCLOSURE IS MADE BY YOU TO OTHER THAN FCI PERSONNEL WITHOUT WRITTEN AUTHORIZATION FROM FCI JAPAN K.K.

PDM: Rev:U

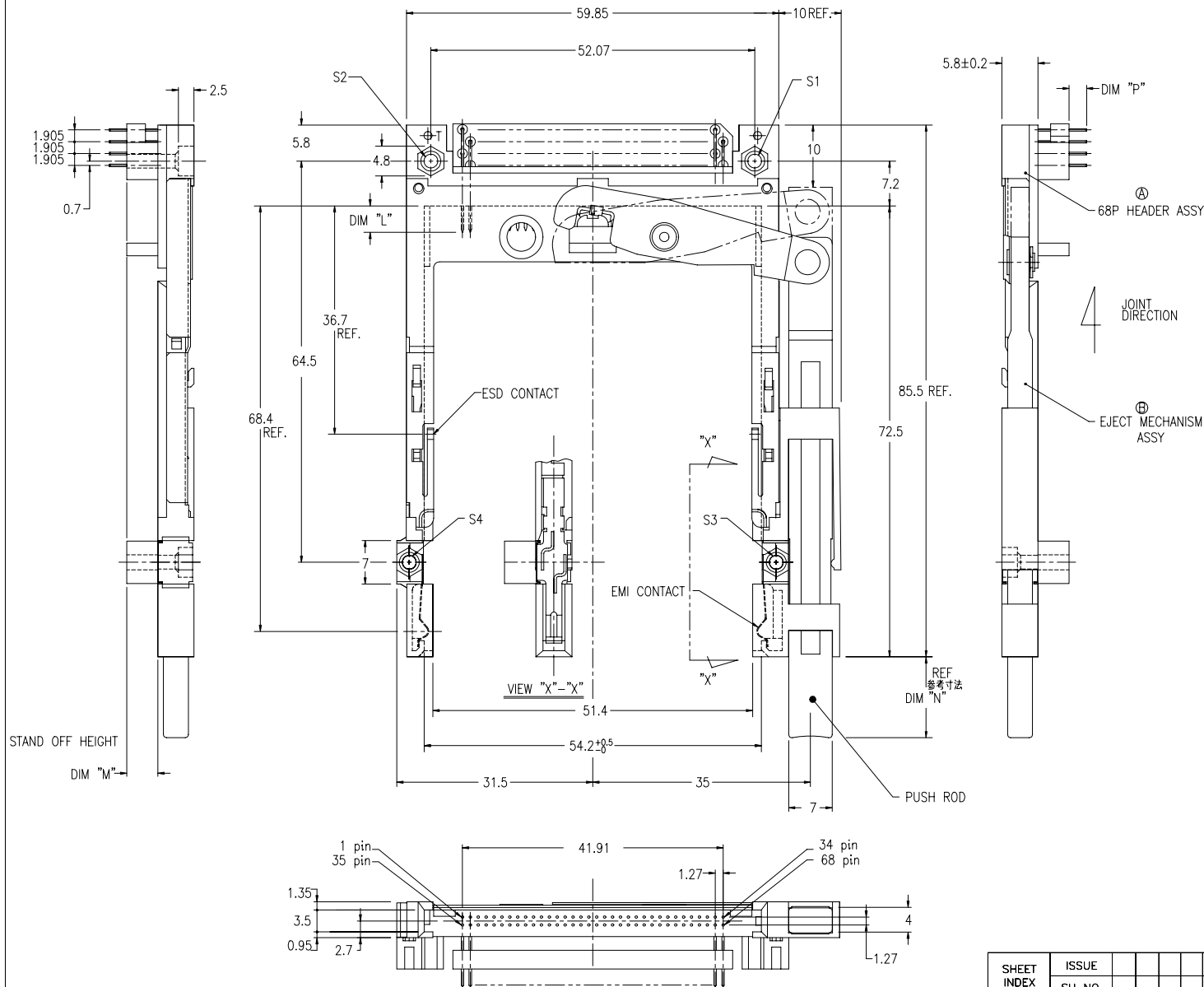
STATUS:Released

Printed: Aug 12, 2008

PRODUCT NO.
92193-020CA/020CALF
92193-040CA/040CALF
92193-050CA/050CALF
92193-050CAH/050CAHLF



REVISIONS				
REV	DESCRIPTION	ECN	BY	DATE
A	RELEASED	J30022	N.T	1/19/'93
B	REVISED	J40163	M.K	5/26/'94
C	REVISED	V40840	M.K	7/ 5/'94
D	REVISED	V32120	M.K	12/27/'94
E	REVISED	J40349	M.K	1/9/'95
F	REVISED	J50242	M.K	9/18/'95
G	REVISED (ADDED-050CAH)	J70134	K.S	8/8/'97
T	REVISED (ADDED -*****LF)	N05-0127	WB	J05/18/05
U				



NOTE

- EJECT FORCE 3.5Kg MAX.
- ASSY PROCESS
2.1 TO MOUNT PART ④ ON PWB WITH SCREW (S1,S2) AND SOLDER.
2.2 TO JOINT PART ⑤ INTO PART ④, THEN FIX PART ⑤ WITH 2 SCREWS (S3,S4).
- EJECT TRAVEL 8.0mm

④ MATERIAL

- PART ④ (HEADER ASSY)
HOUSING : LCP UL94V-0
PIN : PHOSPHOR BRONZE
- PART ⑤ (EJECT MECHANISM ASSY)
GUIDE : POLYPHTHARAMID UL94V-0 BLACK
PUSH ROD : FLAME RETARDANT UL94V-0
PLATE : STAINLESS
EMI CONTACT : PHOSPHOR BRONZE
STANDOFF : ZINC ALLOYS DIE CASTING

⑤ FINISH

- PIN
UNDER PLATING : 0.5μm MIN. Ni
CONTACT AREA : 0.1μm MIN. Au OVER 0.5μm MIN. Pd-Ni
SOLDER TAIL : 2.5μm MIN. Sn-Pb
OR 2.5μm MIN. PURE Sn.(FOR -*****LF)

5.2 EMI CONTACT

- UNDER PLATING : 2.0μm MIN. Ni
CONTACT AREA : 0.5μm MIN. Au

- STAND OFF : 3 ~5μm Ni, OVER 5 ~10μm Cu.

6. PIN NO.

PIN No.	DIM "L"		
	4.25±0.1	3.5±0.1	5.0±0.1
OTHERS	36.67	1.17, 34	35.51, 68

- SEE TA-946 FOR PCB LAYOUT.
- SEE 92140 FOR DETAILED HDR DIMENSION.
- SEE SHEET1,2 REGARDING COMPONENTS.
- GENERAL TOLERANCE : ±0.3.

DF-003A REV. C

DO NOT SCALE. PRINT THIS INFORMATION IS CONFIDENTIAL AND IS DISCLOSED TO YOU ON CONDITION THAT NO FURTHER DISCLOSURE IS MADE BY YOU TO OTHER THAN BERG PERSONNEL WITHOUT WRITTEN AUTHORIZATION FROM BERG ELECTRONICS JAPAN K.K.

SHEET INDEX	ISSUE	SH NO.	MAT	DR	DATE	CUSTOMER COPY
			SEE NOTE ④	J. Ono	8/8/'97	
			FINISH	K. Suguki	8/8/'97	
			SEE NOTE ⑤	APPD		
ANGLES						



TITLE	SCALE	SIZE	DWG. NO.	REV	SHEET
68P EJECTOR HEADER ASSY FOR TYPE I/II/III (FOR 5.0V)	2/1	C	92193	U	4 of

PDM: Rev:U

STATUS:Released

Printed: Aug 12, 2008



- ⑤ FINISH
5.1 PIN
- UNDER PLATING : 0.5μm MIN. Ni
CONTACT AREA : 0.1μm MIN. Au OVER 0.5μm MIN. Pd-Ni
SOLDER TAIL : 2.5μm MIN. Sn-Pb
OR 2.5μm MIN. PURE Sn.(FOR -*****LF)

5.2 EMI CONTACT

UNDER PLATING	: 2.0μm MIN. Ni
CONTACT AREA	: 0.5μm MIN. Au

5.3 OPTIONAL HOLD-DOWN : 2.5μm MIN. PURE Sn

- DF-003A REV C

T	REVISED (ADDED -*****LF)	N05-0127	WB J	05/18/05
U				

REVISIONS				
REV	DESCRIPTION	ECN	BY	DATE
E	REVISED	J40198	M.K	7/19/'94
F	REVISED	V32120	M.K	12/27/'94
G	REVISED	J40349	M.K	1/9/'95
H	REVISED	J50242	M.K	9/18/'95
J	REVISED	J70134	K.S	8/8/'97

PRODUCT NO.
92193-100CA/100CALF
92193-100CAH/100CAHLF

R/A

VIEW "W"-"W"(4/1)

SECTION "Z"-"Z"(4/1)

PRODUCT NO.
92193-101CA
92193-101CAH
92193-101FA
92193-101FAH

CO-PLANARITY
0±0.15

VIEW "W"-"W"(4/1)

SECTION "Z"-"Z"(4/1)

SMT
STAGGERED

PRODUCT NO.
92193-102CA
92193-102CAH

CO-PLANARITY
0±0.075

VIEW "W"-"W"(4/1)

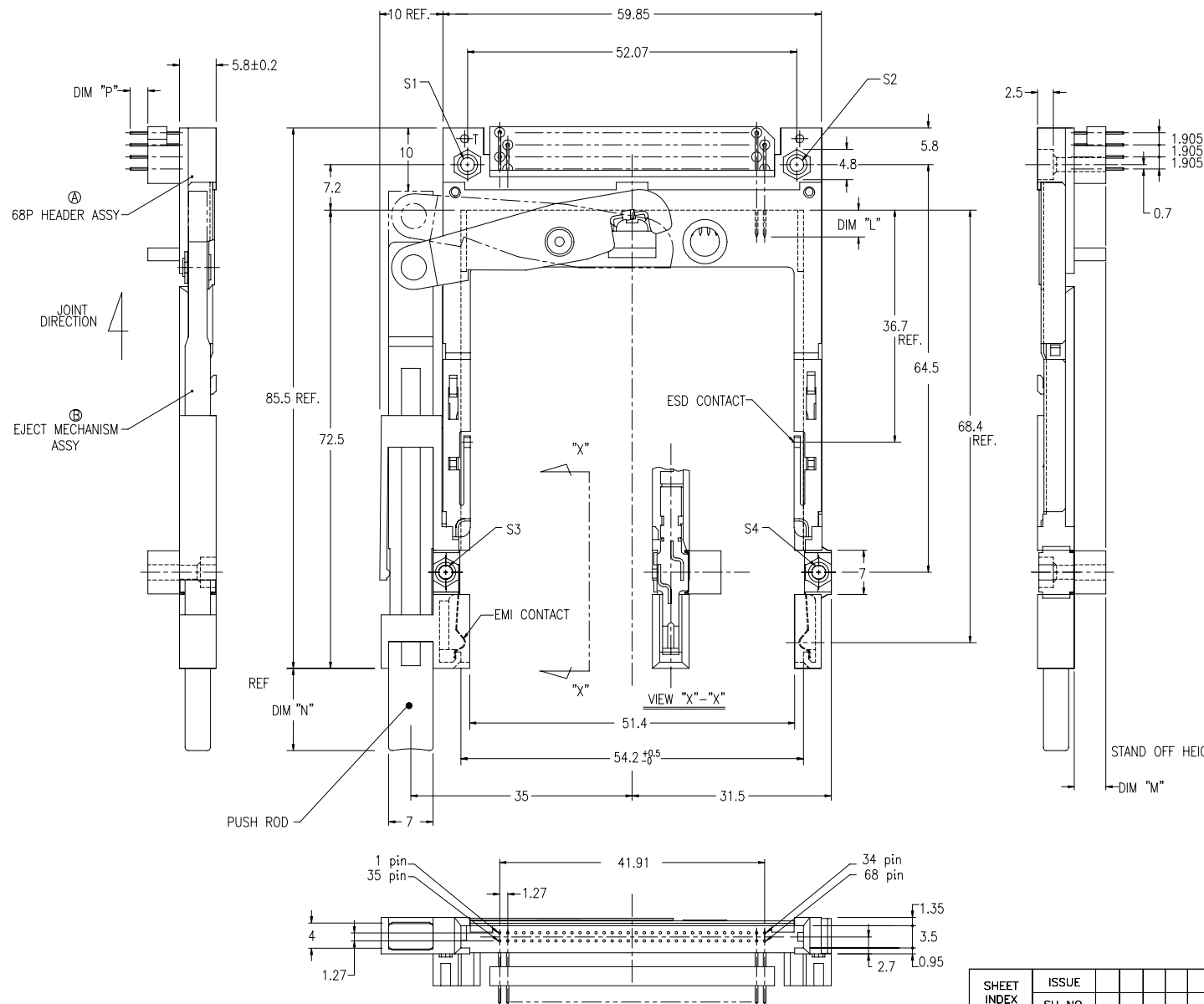
SECTION "Z"-"Z"(4/1)

SMT
SMT IN LINE

[illegible]

PRODUCT NO.	
92193-120CA/120CA(H)LF	△
92193-120FA/120FALF	△
92193-130CA/130CALF	△
92193-130CAH/130CAHLF	△
92193-140CA/140CALF	△
92193-150CA/150CALF	△

REVISIONS				
REV	DESCRIPTION	ECN	BY	DATE
A	RELEASED	J30022	N.T	1/19/'93
B	REVISED	J40163	M.K	5/26/'94
C	REVISED	V40840	M.K	7/ 5/'94
D	REVISED	V32120	M.K	12/27/'94
E	REVISED	J40349	M.K	1/ 9/'95
F	REVISED	J50242	M.K	9/18/'95
G	REVISED(ADDED-130CA-130CAH)	J70134	K.S	8/8/'97
H	REVISED	N90076	M.K	7/22/'99
T	REVISED (ADDED -*****LF)	N05-0127	WB J	05/18/05
U				



NOTE

- EJECT FORCE 3.5kg MAX.
- ASSY PROCESS
2.1 TO MOUNT PART ④ ON PWB WITH SCREW (S1,S2) AND SOLDER.
2.2 TO JOINT PART ⑤ INTO PART ④, THEN FIX PART ⑤ WITH 2 SCREWS (S3,S4).
- EJECT TRAVEL 8.0mm

④ MATERIAL

- PART ④ (HEADER ASSY)
HOUSING : LCP UL94V-0
PIN : PHOSPHOR BRONZE
- PART ⑤ (EJECT MECHANISM ASSY)
GUIDE : POLYPHTHARAMID UL94V-0 BLACK
PUSH ROD : FLAME RETARDANT UL94V-0
PLATE : STAINLESS
EMI CONTACT : PHOSPHOR BRONZE
STANDOFF : ZINC ALLOYS DIE CASTING

⑤ FINISH

- PIN
UNDER PLATING : 0.5μm MIN. Ni
CONTACT AREA : 0.1μm MIN. Au OVER 0.5μm MIN. Pd-Ni
SOLDER TAIL : 2.5μm MIN. Sn-Pb
OR 2.5μm MIN. PURE Sn.(FOR -*****LF)
- EMI CONTACT
UNDER PLATING : 2.0μm MIN. Ni
CONTACT AREA : 0.5μm MIN. Au
- STAND OFF : 3 ~5μm Ni, OVER 5 ~10μm Cu.

6. PIN NO.

PIN No.	DIM "L"		
	4.25±0.1	3.5±0.1	5.0±0.1
OTHERS	36.67	1.17, 34	35.5, 68

- SEE TA-946 FOR PCB LAYOUT.
- SEE 92140 FOR DETAILED HDR DIMENSION.
- SEE SHEET 1,2 REGARDING COMPONENTS.
- GENERAL TOLERANCE : ±0.3.

DF-003A REV. C

DO NOT SCALE. PRINT THIS INFORMATION IS CONFIDENTIAL AND IS DISCLOSED TO YOU ON CONDITION THAT NO FURTHER DISCLOSURE IS MADE BY YOU TO OTHER THAN BERG PERSONNEL WITHOUT WRITTEN AUTHORIZATION FROM BERG ELECTRONICS JAPAN K.K.

SHEET INDEX		ISSUE																																																																																																																																																																																																																																																																																																																																																																																																																																																																																																																																																																																																																																																																																																																																																																																																																																																																																																																																																																																																																																																																																																																																																																																																																																																																																																		</	
-------------	--	-------	--	--	--	--	--	--	--	--	--	--	--	--	--	--	--	--	--	--	--	--	--	--	--	--	--	--	--	--	--	--	--	--	--	--	--	--	--	--	--	--	--	--	--	--	--	--	--	--	--	--	--	--	--	--	--	--	--	--	--	--	--	--	--	--	--	--	--	--	--	--	--	--	--	--	--	--	--	--	--	--	--	--	--	--	--	--	--	--	--	--	--	--	--	--	--	--	--	--	--	--	--	--	--	--	--	--	--	--	--	--	--	--	--	--	--	--	--	--	--	--	--	--	--	--	--	--	--	--	--	--	--	--	--	--	--	--	--	--	--	--	--	--	--	--	--	--	--	--	--	--	--	--	--	--	--	--	--	--	--	--	--	--	--	--	--	--	--	--	--	--	--	--	--	--	--	--	--	--	--	--	--	--	--	--	--	--	--	--	--	--	--	--	--	--	--	--	--	--	--	--	--	--	--	--	--	--	--	--	--	--	--	--	--	--	--	--	--	--	--	--	--	--	--	--	--	--	--	--	--	--	--	--	--	--	--	--	--	--	--	--	--	--	--	--	--	--	--	--	--	--	--	--	--	--	--	--	--	--	--	--	--	--	--	--	--	--	--	--	--	--	--	--	--	--	--	--	--	--	--	--	--	--	--	--	--	--	--	--	--	--	--	--	--	--	--	--	--	--	--	--	--	--	--	--	--	--	--	--	--	--	--	--	--	--	--	--	--	--	--	--	--	--	--	--	--	--	--	--	--	--	--	--	--	--	--	--	--	--	--	--	--	--	--	--	--	--	--	--	--	--	--	--	--	--	--	--	--	--	--	--	--	--	--	--	--	--	--	--	--	--	--	--	--	--	--	--	--	--	--	--	--	--	--	--	--	--	--	--	--	--	--	--	--	--	--	--	--	--	--	--	--	--	--	--	--	--	--	--	--	--	--	--	--	--	--	--	--	--	--	--	--	--	--	--	--	--	--	--	--	--	--	--	--	--	--	--	--	--	--	--	--	--	--	--	--	--	--	--	--	--	--	--	--	--	--	--	--	--	--	--	--	--	--	--	--	--	--	--	--	--	--	--	--	--	--	--	--	--	--	--	--	--	--	--	--	--	--	--	--	--	--	--	--	--	--	--	--	--	--	--	--	--	--	--	--	--	--	--	--	--	--	--	--	--	--	--	--	--	--	--	--	--	--	--	--	--	--	--	--	--	--	--	--	--	--	--	--	--	--	--	--	--	--	--	--	--	--	--	--	--	--	--	--	--	--	--	--	--	--	--	--	--	--	--	--	--	--	--	--	--	--	--	--	--	--	--	--	--	--	--	--	--	--	--	--	--	--	--	--	--	--	--	--	--	--	--	--	--	--	--	--	--	--	--	--	--	--	--	--	--	--	--	--	--	--	--	--	--	--	--	--	--	--	--	--	--	--	--	--	--	--	--	--	--	--	--	--	--	--	--	--	--	--	--	--	--	--	--	--	--	--	--	--	--	--	--	--	--	--	--	--	--	--	--	--	--	--	--	--	--	--	--	--	--	--	--	--	--	--	--	--	--	--	--	--	--	--	--	--	--	--	--	--	--	--	--	--	--	--	--	--	--	--	--	--	--	--	--	--	--	--	--	--	--	--	--	--	--	--	--	--	--	--	--	--	--	--	--	--	--	--	--	--	--	--	--	--	--	--	--	--	--	--	--	--	--	--	--	--	--	--	--	--	--	--	--	--	--	--	--	--	--	--	--	--	--	--	--	--	--	--	--	--	--	--	--	--	--	--	--	--	--	--	--	--	--	--	--	--	--	--	--	--	--	--	--	--	--	--	--	--	--	--	--	--	--	--	--	--	--	--	--	--	--	--	--	--	--	--	--	--	--	--	--	--	--	--	--	--	--	--	--	--	--	--	--	--	--	--	--	--	--	--	--	--	--	--	--	--	--	--	--	--	--	--	--	--	--	--	--	--	--	--	--	--	--	--	--	--	--	--	--	--	--	--	--	--	--	--	--	--	--	--	--	--	--	--	--	--	--	--	--	--	--	--	--	--	--	--	--	--	--	--	--	--	--	--	--	--	--	--	--	--	--	--	--	--	--	--	--	--	--	--	--	--	--	--	--	--	--	--	--	--	--	--	--	--	--	--	--	--	--	--	--	--	--	--	--	--	--	--	--	--	--	--	--	--	--	--	--	--	--	--	--	--	--	--	--	--	--	--	--	--	--	--	--	--	--	--	--	--	--	--	--	--	--	--	--	--	--	--	--	--	--	--	--	--	--	--	--	--	--	--	--	--	--	--	--	--	--	--	--	--	--	--	--	--	--	--	--	--	--	--	--	--	--	--	--	--	--	--	--	--	--	--	--	--	--	--	--	--	--	--	--	--	--	--	--	--	--	--	--	--	--	--	--	--	--	--	--	--	--	--	--	--	--	--	--	--	--	--	--	--	--	--	--	--	--	--	--	--	--	--	--	--	--	--	--	--	--	--	--	--	--	--	--	--	--	--	--	--	--	--	--	--	--	--	--	--	--	--	--	--	--	--	--	--	--	--	--	--	--	--	--	--	--	--	--	--	--	--	--	--	--	--	--	--	--	--	--	--	--	--	--	--	--	--	--	--	--	--	--	--	--	--	--	--	--	--	--	--	--	--	--	--	--	--	--	--	--	--	--	--	--	--	--	--	--	--	--	--	--	--	--	--	--	--	--	--	--	--	--	--	--	--	--	--	--	--	--	--	--	--	--	--	--	--	--	--	--	--	--	--	--	--	--	--	--	--	--	--	--	--	--	--	--	--	--	--	--	--	--	--	--	--	--	--	--	--	--	--	--	--	--	--	--	--	--	--	----	--



68P EJECTOR HEADER ASSY
FOR TYPE I/II/III (FOR 5.0V)

PDM: Rev:U

STATUS:Released

Printed: Aug 12, 2008



- ⑤ FINISH
5.1 PIN

5.2 EMI CONTACT

5.3 OPTIONAL HOLD-DOWN : 2.5 μ m MIN. PURE Sn
6. PIN NO.

7. SEE TA-946 FOR PCB LAYOUT.
8. SEE 92140 FOR DETAILED HDR DIMENSION.
9. SEE SHEET1,2 REGARDING COMPONENTS.
10. GENERAL TOLERANCE : ± 0.3 .

K	REVISED	V91595	M.K	11/11/'99
T	REVISED (ADDED -*****LF)	N05-0127	WB J	05/18/05
U				

REVISIONS				
REV	DESCRIPTION	ECN	BY	DATE
0	REVISED	V40840	M.K	7/ 5/'94

E	REVISED	V32120	M.K	12/27/'94
F	REVISED	J40349	M.K	1/9/'95
G	REVISED	J50242	M.K	9/18/'95
H	REVISED	V60956	M.K	7/29/'96
J	REVISED	J70134	K.S	8/8/'97

PRODUCT NO.
92193-500CA/500CALF
92193-500CAH/500CAHLF
92193-500FA/500FALF

PRODUCT NO.
92193-501CA
92193-501CAH

MT
STAGGERED

VIEW "W" - "W"(4/1)

SECTION "Z"- "Z"(4/1)

PRODUCT NO.
92193-502CA
92193-502CAH

42.543

0.635

5


VIEW "W" - "W"(4/1)

1.3

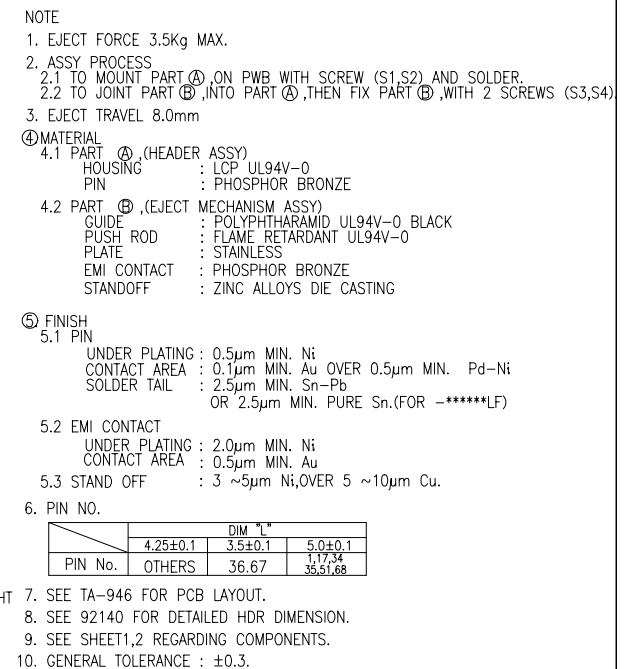
4.75

SECTION "Z"-Z"(4/1)

[illegible]

				
TITLE 68P EJECTOR HEADER ASSY FOR TYPE I/II/III (FOR 5.0V)				
SCALE	SIZE	DWG. NO.	REV	SHEET
2/1	C	92193	U	7 of 7

REVISIONS				
REV	DESCRIPTION	ECN	BY	DATE
A	RELEASED	J30022	N.T	1/19/'93
B	REVISED	J30128	M.N	4/27/'93
C	REVISED	J40163	M.K	5/26/'94
D	REVISED	V40840	M.K	7/15/'94
E	REVISED	V32120	M.K	12/27/'93
F	REVISED	J40349	M.K	1/9/'94
G	REVISED	J50242	M.K	9/18/'95
T	REVISED (ADDED -*****F)	N05-0127	WB	05/18/05
U				



DF-003A REV C



- ⑤ FINISH
5.1 PIN

5.2 EMI CONTACT

5.3 OPTIONAL HOLD-DOWN : 2.5 μ m MIN. PURE Sn

6. PIN NO.

7. SFF TA-946 FOR PCB LAYOUT.

8. SEE 92140 FOR DETAILED HDR DIMENSION.

9. SEE SHEET 1,2 REGARDING COMPONENTS.

10. GENERAL TOLERANCE : ± 0.3

--	--



92193-600CA/600CALF

92193-600CAH/600CAHLF

R/A

PRODUCT NO.

92193-601CA

92193-601CAH

CO-PLANARITY
0±0.15

SMT
STAGGERED

PRODUCT NO. _____

92193-602CA

92193-602CAH

CO-PLANARITY
0±0.075

SMT IN LINE

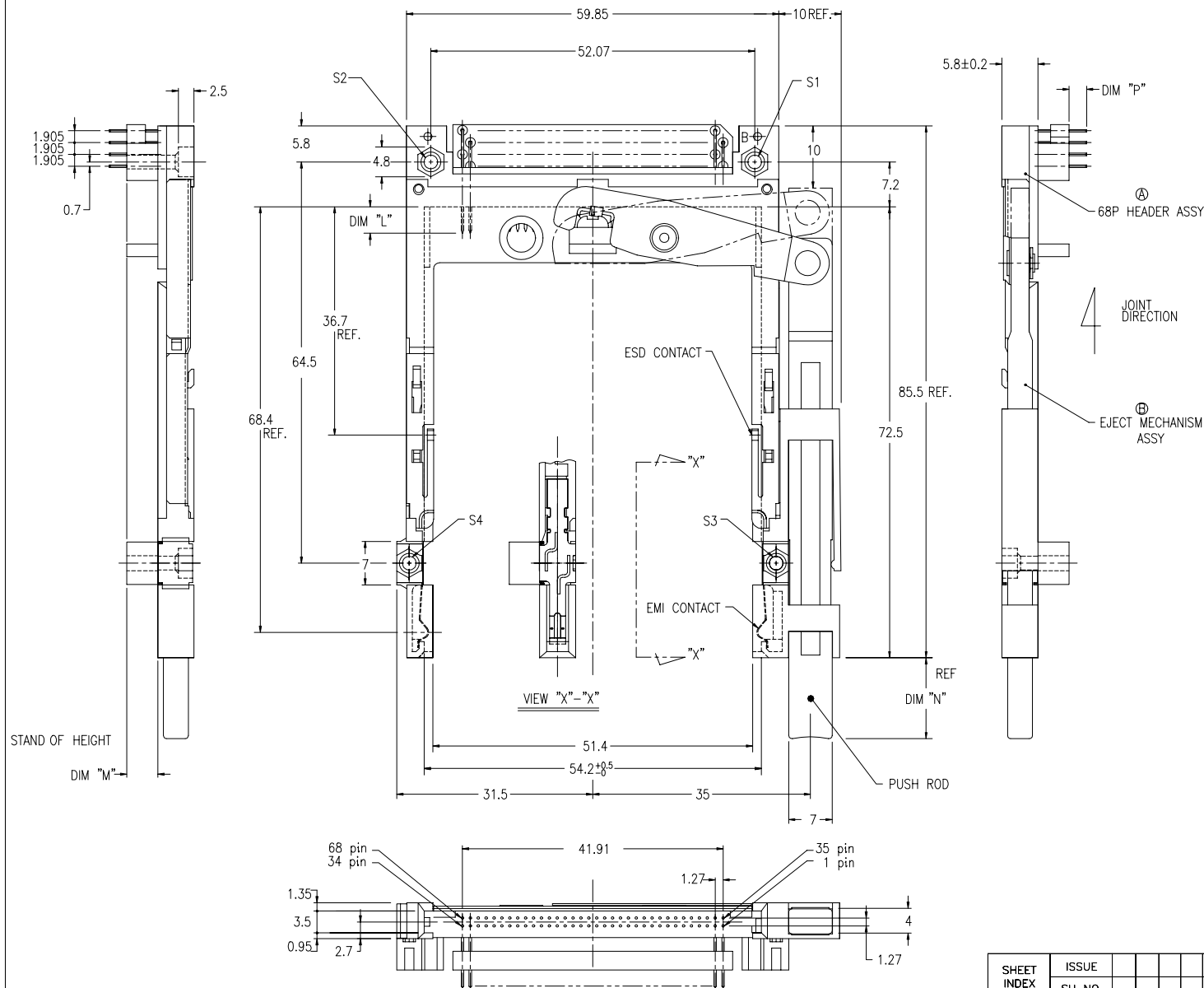


TITLE	68P EJECTOR HEADER ASSY FOR TYPE I/II/III (FOR 5.0V)
-------	---

SCALE	SIZE	DWG. NO.	REV	SHEET
2/1	C	92193	U	9 OF

PRODUCT NO.	
△	92193-620CA/620CALF
△	92193-640CA/640CALF
△	92193-650CA/650CALF

REVISIONS				
REV	DESCRIPTION	ECN	BY	DATE
A	RELEASED	J30022	N.T	1/19/'93
B	REVISED	J40163	M.K	5/26/'94
C	REVISED	V40840	M.K	7/5/'94
D	REVISED	V32120	M.K	12/27/'94
E	REVISED	J40349	M.K	1/6/'95
F	REVISED	J50242	M.K	9/18/'95
T	REVISED (ADDED -*****LF)	N05-0127	WB J	05/18/05
U				



NOTE

1. EJECT FORCE 3.5Kg MAX.
2. ASSY PROCESS
2.1 TO MOUNT PART ① ON PWB WITH SCREW (S1,S2) AND SOLDER.
2.2 TO JOINT PART ② INTO PART ①, THEN FIX PART ② WITH 2 SCREWS (S3,S4).
3. EJECT TRAVEL 8.0mm

④ MATERIAL

- 4.1 PART ① (HEADER ASSY)
HOUSING : LCP UL94V-0
PIN : PHOSPHOR BRONZE
- 4.2 PART ② (EJECT MECHANISM ASSY)
GUIDE : POLYPHTHARAMID UL94V-0 BLACK
PUSH ROD : FLAME RETARDANT UL94V-0
PLATE : STAINLESS
EMI CONTACT : PHOSPHOR BRONZE
STANDOFF : ZINC ALLOYS DIE CASTING

⑤ FINISH

- 5.1 PIN
UNDER PLATING : 0.5μm MIN. Ni
CONTACT AREA : 0.1μm MIN. Au OVER 0.5μm MIN. Pd-Ni
SOLDER TAIL : 2.5μm MIN. Sn-Pb
OR 2.5μm MIN. PURE Sn.(FOR -*****LF)
- 5.2 EMI CONTACT
UNDER PLATING : 2.0μm MIN. Ni
CONTACT AREA : 0.5μm MIN. Au
- 5.3 STAND OFF : 3 ~5μm Ni, OVER 5 ~10μm Cu.

6. PIN NO.

PIN No.	DIM "L"		
	4.25±0.1	3.5±0.1	5.0±0.1
	OTHERS	36.67	117.34
			35.51.68

7. SEE TA-946 FOR PCB LAYOUT.
8. SEE 92140 FOR DETAILED HDR DIMENSION.
9. SEE SHEET1,2 REGARDING COMPONENTS.
10. GENERAL TOLERANCE : ±0.3

SHEET INDEX	ISSUE																																																																																																																																																																																																																																																																																																																																																																																																																																																																																																																																																																																																																																																																																																																																																																																																																																																																																																																																																																																																																																																																																																																																																																																																																																																																																																																																																																																																																																																																																																			
-------------	-------	--	--	--	--	--	--	--	--	--	--	--	--	--	--	--	--	--	--	--	--	--	--	--	--	--	--	--	--	--	--	--	--	--	--	--	--	--	--	--	--	--	--	--	--	--	--	--	--	--	--	--	--	--	--	--	--	--	--	--	--	--	--	--	--	--	--	--	--	--	--	--	--	--	--	--	--	--	--	--	--	--	--	--	--	--	--	--	--	--	--	--	--	--	--	--	--	--	--	--	--	--	--	--	--	--	--	--	--	--	--	--	--	--	--	--	--	--	--	--	--	--	--	--	--	--	--	--	--	--	--	--	--	--	--	--	--	--	--	--	--	--	--	--	--	--	--	--	--	--	--	--	--	--	--	--	--	--	--	--	--	--	--	--	--	--	--	--	--	--	--	--	--	--	--	--	--	--	--	--	--	--	--	--	--	--	--	--	--	--	--	--	--	--	--	--	--	--	--	--	--	--	--	--	--	--	--	--	--	--	--	--	--	--	--	--	--	--	--	--	--	--	--	--	--	--	--	--	--	--	--	--	--	--	--	--	--	--	--	--	--	--	--	--	--	--	--	--	--	--	--	--	--	--	--	--	--	--	--	--	--	--	--	--	--	--	--	--	--	--	--	--	--	--	--	--	--	--	--	--	--	--	--	--	--	--	--	--	--	--	--	--	--	--	--	--	--	--	--	--	--	--	--	--	--	--	--	--	--	--	--	--	--	--	--	--	--	--	--	--	--	--	--	--	--	--	--	--	--	--	--	--	--	--	--	--	--	--	--	--	--	--	--	--	--	--	--	--	--	--	--	--	--	--	--	--	--	--	--	--	--	--	--	--	--	--	--	--	--	--	--	--	--	--	--	--	--	--	--	--	--	--	--	--	--	--	--	--	--	--	--	--	--	--	--	--	--	--	--	--	--	--	--	--	--	--	--	--	--	--	--	--	--	--	--	--	--	--	--	--	--	--	--	--	--	--	--	--	--	--	--	--	--	--	--	--	--	--	--	--	--	--	--	--	--	--	--	--	--	--	--	--	--	--	--	--	--	--	--	--	--	--	--	--	--	--	--	--	--	--	--	--	--	--	--	--	--	--	--	--	--	--	--	--	--	--	--	--	--	--	--	--	--	--	--	--	--	--	--	--	--	--	--	--	--	--	--	--	--	--	--	--	--	--	--	--	--	--	--	--	--	--	--	--	--	--	--	--	--	--	--	--	--	--	--	--	--	--	--	--	--	--	--	--	--	--	--	--	--	--	--	--	--	--	--	--	--	--	--	--	--	--	--	--	--	--	--	--	--	--	--	--	--	--	--	--	--	--	--	--	--	--	--	--	--	--	--	--	--	--	--	--	--	--	--	--	--	--	--	--	--	--	--	--	--	--	--	--	--	--	--	--	--	--	--	--	--	--	--	--	--	--	--	--	--	--	--	--	--	--	--	--	--	--	--	--	--	--	--	--	--	--	--	--	--	--	--	--	--	--	--	--	--	--	--	--	--	--	--	--	--	--	--	--	--	--	--	--	--	--	--	--	--	--	--	--	--	--	--	--	--	--	--	--	--	--	--	--	--	--	--	--	--	--	--	--	--	--	--	--	--	--	--	--	--	--	--	--	--	--	--	--	--	--	--	--	--	--	--	--	--	--	--	--	--	--	--	--	--	--	--	--	--	--	--	--	--	--	--	--	--	--	--	--	--	--	--	--	--	--	--	--	--	--	--	--	--	--	--	--	--	--	--	--	--	--	--	--	--	--	--	--	--	--	--	--	--	--	--	--	--	--	--	--	--	--	--	--	--	--	--	--	--	--	--	--	--	--	--	--	--	--	--	--	--	--	--	--	--	--	--	--	--	--	--	--	--	--	--	--	--	--	--	--	--	--	--	--	--	--	--	--	--	--	--	--	--	--	--	--	--	--	--	--	--	--	--	--	--	--	--	--	--	--	--	--	--	--	--	--	--	--	--	--	--	--	--	--	--	--	--	--	--	--	--	--	--	--	--	--	--	--	--	--	--	--	--	--	--	--	--	--	--	--	--	--	--	--	--	--	--	--	--	--	--	--	--	--	--	--	--	--	--	--	--	--	--	--	--	--	--	--	--	--	--	--	--	--	--	--	--	--	--	--	--	--	--	--	--	--	--	--	--	--	--	--	--	--	--	--	--	--	--	--	--	--	--	--	--	--	--	--	--	--	--	--	--	--	--	--	--	--	--	--	--	--	--	--	--	--	--	--	--	--	--	--	--	--	--	--	--	--	--	--	--	--	--	--	--	--	--	--	--	--	--	--	--	--	--	--	--	--	--	--	--	--	--	--	--	--	--	--	--	--	--	--	--	--	--	--	--	--	--	--	--	--	--	--	--	--	--	--	--	--	--	--	--	--	--	--	--	--	--	--	--	--	--	--	--	--	--	--	--	--	--	--	--	--	--	--	--	--	--	--	--	--	--	--	--	--	--	--	--	--	--	--	--	--	--	--	--	--	--	--	--	--	--	--	--	--	--	--	--	--	--	--	--	--	--	--	--	--	--	--	--	--	--	--	--	--	--	--	--	--	--	--	--	--	--	--	--	--	--	--	--	--	--	--	--	--	--	--	--	--	--	--	--	--	--	--	--	--	--	--	--	--	--	--	--	--	--	--	--	--	--	--	--	--	--	--	--	--	--	--	--	--	--	--	--	--	--	--	--	--	--	--	--	--	--	--	--	--	--	--	--	--	--	--	--	--	--	--	--	--	--	--	--	--	--	--	--	--	--	--	--	--	--	--	--	--	--	--	--	--	--	--	--	--	--	--	--	--	--	--	--	--	--	--	--	--	--	--	--	--	--	--	--	--	--	--	--	--	--	--	--	--	--	--	--	--	--	--	--	--	--	--	--	--	--	--	--	--	--	--	--	--	--	--	--	--	--	--	--	--	--	--	--	--	--	--	--	--	--	--	--	--	--	--	--	--	--	--	--	--	--	--	--	--	--	--	--	--	--	--	--	--	--	--	--	--	--	--	--	--	--	--	--	--	--	--	--	--	--	--	--	--	--	--	--	--	--	--	--	--	--	--	--	--	--	--	--	--	--	--	--	--	--	--	--	--	--	--	--	--	--	--	--	--	--	--	--	--	--	--	--	--	--	--	--	--	--	--	--	--	--	--	--	--	--	--	--	--	--	--	--	--	--	--	--	--	--	--	--	--	--	--	--	--	--	--	--	--	--	--	--	--	--	--	--	--	--	--	--	--	--	--	--	--	--	--	--	--	--	--	--	--	--	--	--	--	--	--	--	--



TITLE 68P EJECTOR HEADER ASSY FOR TYPE I/II/III (FOR 5.0V)

SCALE	SIZE	DWG. NO.	REV	SHEET
2/1	C	92193	U	10 of 10

DF-003A REV. C

DO NOT SCALE. PRINT THIS INFORMATION IS CONFIDENTIAL AND IS DISCLOSED TO YOU ON CONDITION THAT NO FURTHER DISCLOSURE IS MADE BY YOU TO OTHER THAN BERG PERSONNEL WITHOUT WRITTEN AUTHORIZATION FROM BERG ELECTRONICS JAPAN K.K.

PDM: Rev:U

STATUS:Released

Printed: Aug 12, 2008