

## FEATURES AND SPECIFICATIONS

### Features and Benefits

- Intermateable, intermountable and interchangeable with industry-standard versions
- Cross tested to assure industry compatibility
- Positive locks
- Fully isolated contacts

### Reference Information

Product Specification: PS-42022-0001  
 Packaging: Bag  
 UL File No.: E29179  
 CSA File No.: LR19980  
 Designed In: Inches

### Electrical

Voltage: 600V\*  
 Current: 13.5A\*  
 Contact Resistance: 3.5mΩ max.  
 Dielectric Withstanding Voltage: 2900V  
 Insulation Resistance: 1000 MΩ min.

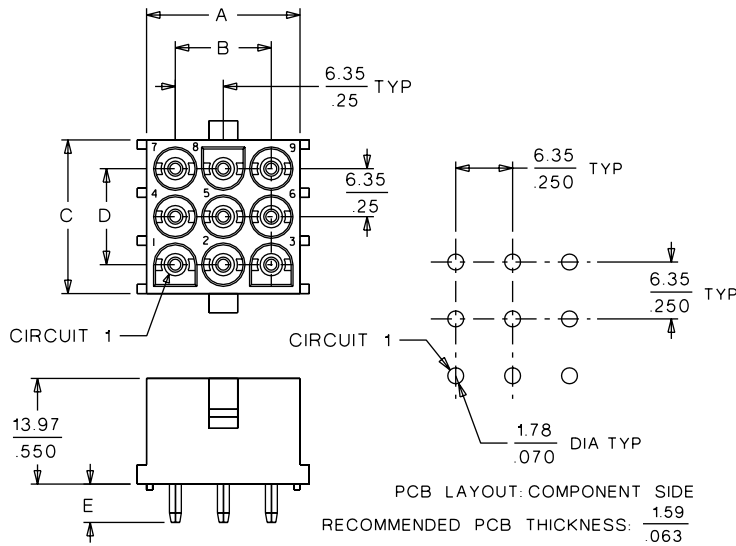
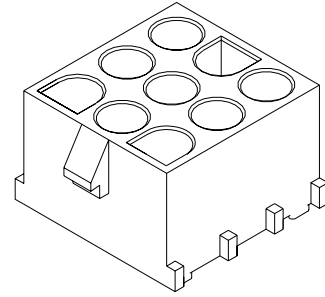
### Physical

Header Housing: Polyester, UL 94V-0  
 Header Contact: Brass or Phosphor Bronze  
 Plating: Tin or Gold  
 Temperature: -55 to +105°C

# molex® 2.13mm (.084") Diameter MLX Power Connector Header

## 42002

## Vertical



## ORDERING INFORMATION AND DIMENSIONS

Circuits	Order No.								Housing	Dimension				
	White				Brick Red					A	B	C	D	E
	Tin		Select Gold		Tin		Select Gold							
	Male	Female	Male	Female	Male	Female	Male	Female						
2	• 10-84-4020	• 10-84-4022	• 10-84-4024	• 10-84-4026	• 10-84-4021	• 10-84-4023	• 10-84-4025	• 10-84-4027	94V-2	7.62 (.300)		13.97 (.550)	6.35 (.250)	4.30 (.170)
	• 10-84-5020	• 10-84-5021	• 10-84-5022	• 10-84-5023					94V-0					
3	• 10-84-4030	• 10-84-4032	• 10-84-4034	• 10-84-4036	• 10-84-4031	• 10-84-4033	• 10-84-4035	• 10-84-4037	94V-2	7.62 (.300)		20.32 (.800)	12.70 (.500)	4.30 (.170)
	• 10-84-5030	• 10-84-5031	• 10-84-5032	• 10-84-5033					94V-0					
4	• 10-84-4040	• 10-84-4042	• 10-84-4044	• 10-84-4046	• 10-84-4041	• 10-84-4043	• 10-84-4045	• 10-84-4047	94V-2	7.62 (.300)		26.67 (1.050)	19.05 (.750)	4.30 (.170)
	• 10-84-5040	• 10-84-5041	• 10-84-5042	• 10-84-5043					94V-0					
6	• 10-84-4060	• 10-84-4062	• 10-84-4064	• 10-84-4066	• 10-84-4061	• 10-84-4063	• 10-84-4065	• 10-84-4067	94V-2	20.32 (.800)	12.70 (.500)	13.97 (.550)	6.35 (.250)	4.30 (.170)
	• 10-84-5060	• 10-84-5061	• 10-84-5062	• 10-84-5063					94V-0					
9	• 10-84-4090	• 10-84-4092	• 10-84-4094	• 10-84-4096	• 10-84-4091	• 10-84-4093	• 10-84-4095	• 10-84-4097	94V-2	20.32 (.800)	12.70 (.500)	20.32 (.800)	12.70 (.500)	4.30 (.170)
	• 10-84-5090	• 10-84-5091	• 10-84-5092	• 10-84-5093					94V-0					
12	• 10-84-4120	• 10-84-4122	• 10-84-4124	• 10-84-4126	• 10-84-4121	• 10-84-4123	• 10-84-4125	• 10-84-4127	94V-2	20.32 (.800)	12.70 (.500)	26.67 (1.050)	19.05 (.750)	4.30 (.170)
	• 10-84-5120	• 10-84-5121	• 10-84-5122	• 10-84-5123					94V-0					
15	• 10-84-4150	• 10-84-4152	• 10-84-4154	• 10-84-4156	• 10-84-4151	• 10-84-4153	• 10-84-4155	• 10-84-4157	94V-2	20.32 (.800)	12.70 (.500)	33.02 (1.300)	25.40 (1.000)	4.30 (.170)
	• 10-84-5150	• 10-84-5151	• 10-84-5152	• 10-84-5153					94V-0					

• US Standard Product, available through Molex franchised distributors

\* Ratings are per circuit, based on fully loaded housings